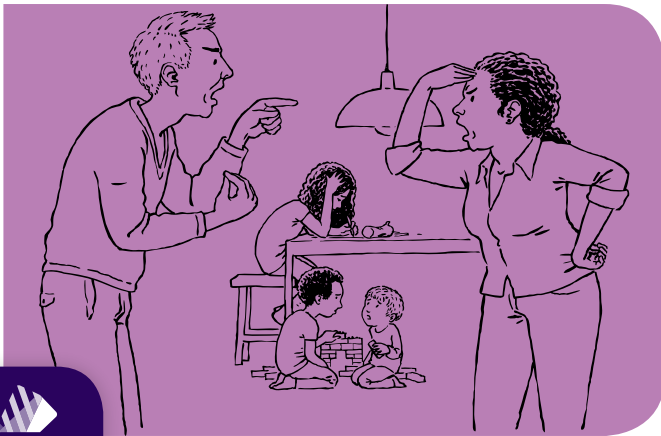


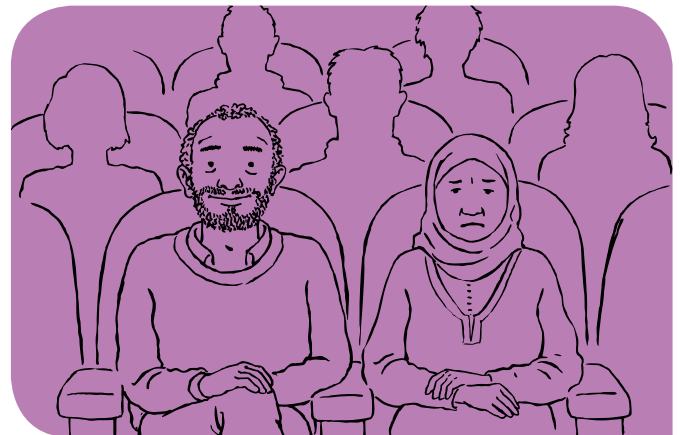
RelatieWijs

Beoordelen en aanpakken van (ex-)partnergeweld

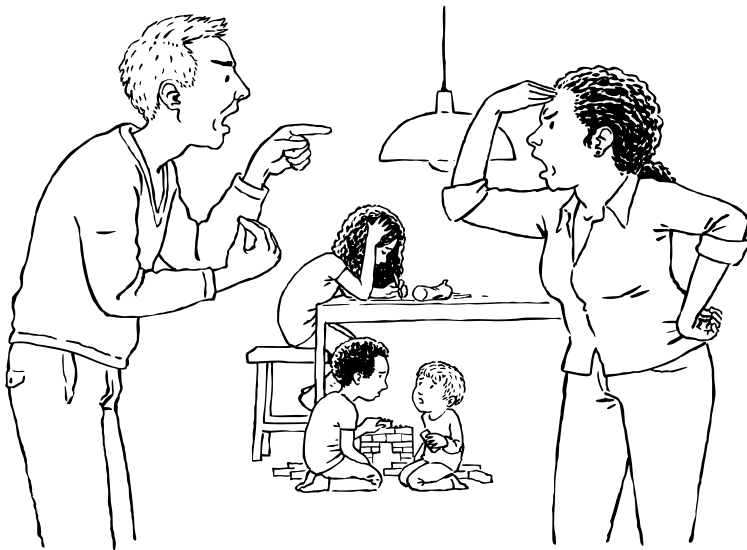
RelatieWijs is een hulpmiddel voor het doorlopen van alle stappen van de meldcode



MOVISIE



RelatieWijs helpt bij het ontwikkelen van een afwegingskader bij (ex-)partnergeweld



‘Ik voel me gesteund door RelatieWijs. Ik sta steviger in mijn schoenen, ik ben zekerder in het stellen van vragen, het wegen en beoordelen. Het is prettig om je onderbuikgevoel langs een objectievere meetlat te leggen.’

Roos Adriaansen,
Sociaal Wijkteam Maarssen-Dorp

Geweld in (ex-)partnerrelaties is de meest voorkomende vorm van geweld in afhankelijkheidsrelaties. Professionals in wijkteams hebben een belangrijke rol bij de aanpak van geweld tussen partners en ex-partners. Maar hoe herken je de signalen? En hoe maak je het bespreekbaar? RelatieWijs helpt! Het is een methodiek waarmee je grensoverschrijdend gedrag tussen partners en ex-partners kunt signaleren, bespreekbaar maken en beoordelen. RelatieWijs sluit aan bij de stappen van de meldcode en biedt een handreiking voor professioneel handelen.

Handreiking voor professionals

Veel professionals voelen zich niet voldoende competent om relationeel (grensoverschrijdend) gedrag te bespreken. De Wet meldcode verplicht echter om stappen te zetten als een professional grensoverschrijdend gedrag tussen partners of ex-partners vermoedt. RelatieWijs is ontwikkeld om professionals te helpen bij het uitvoeren van die stappen. De methode richt zich op (jong)volwassenen vanaf 16 jaar.

Signaleren & bespreekbaar maken

Het is lastig om huiselijk geweld te signaleren. Dat komt doordat plegers, slachtoffers en soms ook omstanders twijfelen of er sprake is van huiselijk geweld of omdat ze het geweld geheim willen houden. Signalen verzamelen vraagt om sensitiviteit, de juiste houding, maar ook om specifieke kennis en vaardigheden.

RelatieWijs helpt bij het verzamelen van signalen en het beoordelen van relationeel (grensoverschrijdend) gedrag vanuit objectieerbare criteria. De criteria helpen ook bij het bespreekbaar maken van het gesignaleerde gedrag; ze maken het gedrag concreet en laten zien waar nader onderzoek nodig is.

	Stappen meldcode	Stappen RelatieWijs	Doelen RelatieWijs
STAP 1	In kaart brengen van signalen	In kaart brengen van signalen	<ul style="list-style-type: none">• Tijdig signaleren• Grensoverschrijdend gedrag bespreekbaar maken met relevante betrokkenen
STAP 2	Overleggen met een collega en evt. raadplegen van Veilig Thuis of een deskundige op het gebied van letselduiding	Overleggen met een collega en evt. raadplegen van Veilig Thuis of een deskundige op het gebied van gedrag of letselduiding	<ul style="list-style-type: none">• Grensoverschrijdend gedrag bespreekbaar maken met relevante betrokkenen
STAP 3	Gesprek met de betrokkene(n)	Gesprek met de betrokkene(n)	<ul style="list-style-type: none">• Grensoverschrijdend gedrag bespreekbaar maken met relevante betrokkenen
STAP 4	Wegen van het huidige geweld of de kindermishandeling. Bij twijfel altijd Veilig Thuis raadplegen	Relationeel (grensoverschrijdend) gedrag zorgvuldig wegen en beoordelen. Bij twijfel altijd Veilig Thuis raadplegen	<ul style="list-style-type: none">• Zorgvuldig wegen en beoordelen
STAP 5	Beslissen over zelf hulp organiseren of melden	Adequaat handelen	<ul style="list-style-type: none">• Adequaat handelen

Kern van RelatieWijs*

De kern van RelatieWijs is het tijdig signaleren, het bespreekbaar maken en beoordelen van relationeel (grensoverschrijdend) gedrag van (jong)volwassenen en hierop adequaat reageren.

Voor het inschatten van het gedrag wordt gebruikgemaakt van zeven criteria en richtlijnen voor het zorgvuldig wegen en beoordelen.

Vier kleurkaarten geven aan dat er een continuüm is van gezond (groen) naar licht (geel) tot ernstig (oranje) en zeer ernstig (rood) grensoverschrijdend relationeel gedrag. De kleur van de kaart geeft richting aan het handelen. In een handreiking voor het professioneel handelen worden de stappen van de meldcode gekoppeld aan een reactiewijze per kleurkaart. Dit wordt uitgewerkt in handelen op korte en langere termijn.

RelatieWijs bevat een RelatieWijzer met voorbeelden van gedrag, onderverdeeld in verschillende leefgebieden. Op basis van de zeven criteria en richtlijnen voor het zorgvuldig wegen en beoordelen staat in de RelatieWijzer vermeld of het gedrag gezond is (groen), licht grensoverschrijdend (geel), ernstig grensoverschrijdend (oranje) of zeer ernstig grensoverschrijdend (rood). De RelatieWijzer is richtinggevend bij een eerste duiding van signalen.

De methodiek bevat verder tekeningen en casuïstiek om de techniek van beoordelen en bespreekbaar maken in de vingers te krijgen.

* De kern van RelatieWijs kan niet door instellingen of derden worden aangepast.



‘Door het gebruik van de criteria en de RelatieWijzer heb ik een gevoeligheid ontwikkeld om ogenschijnlijk gezond ‘groen’ gedrag te zien als licht grensoverschrijdend ‘geel’ gedrag. Dat helpt om erger te voorkomen.’

Deelnemer pilot RelatieWijs, 2016

Samenwerken en melden bij Veilig Thuis

RelatieWijs helpt je als professional om de vervolgstappen te bepalen, zowel in de samenwerking met de betrokkenen als in samenwerking met Veilig Thuis. Wanneer een partner of ex-partner bij eenmalig ernstig grensoverschrijdend gedrag (oranje kaart) wil samenwerken aan een veiligheidsplan, dan is een melding bij Veilig Thuis niet altijd nodig. De kleur van de kaart geeft richting aan het handelen. Per kleurkaart biedt RelatieWijs verschillende handelingsperspectieven.



'RelatieWijs helpt professionals in wijkteams om de stappen van de meldcode uit te voeren. Dat lijkt een kleine stap maar het is de eerste stap richting een landelijk normatief kader voor het objectiever signaleren, beoordelen en weten hoe te handelen bij geweld in partnerrelaties. Uiteindelijk willen we een daling van het aantal slachtoffers en daders van geweld in partnerrelaties. Voor minder gaan we niet!'

Oetra Gopal,
wethouder Hoogezand-Sappemeer



Eerste resultaten

In een pilot is **RelatieWijs** getest bij zeven sociale wijkteams, verspreid in Nederland. De teams laten weten dat de methode helpt om relationeel (grensoverschrijdend) gedrag beter te beoordelen en te bespreken, zowel met cliënten als onder elkaar. Het zorgt voor verbinding en geeft woorden aan onuitgesproken gevoelens. Ook gaat er een sterke preventieve werking van uit.

Veiligheid en risico's taxeren

RelatieWijs is geen veiligheids- of risicotaxatie-instrument. Het is een hulpmiddel om de stappen uit de meldcode op een professionele wijze uit te voeren. Voor veiligheids- en risicotaxatie zijn andere instrumenten beschikbaar. Bij het opstellen van een veiligheidsplan is het altijd van belang ook de risico's mee te nemen. Het triage-instrument is een veiligheidstaxatie-instrument waarbij gekeken wordt naar de huidige situatie. Ook voor wijkteams geldt dat de eerste zorg bij onveiligheid is: zorgen dat het veilig wordt met behulp van een veiligheidsplan op basis van een vorm van veiligheidstaxatie.



Meer weten?

Neem contact op met:

Kristin Janssens,
k.janssens@movisie.nl
030 789 22 29

Anouk Visser,
a.visser@movisie.nl
030 789 20 84

En kijk op www.movisie.nl/RelatieWijs

RelatieWijs is ontwikkeld door Movisie en geïnspireerd op het succesvolle Sensoa Vlaggensysteem® (Frans & Franck, 2010; 2014).

© Movisie, 2017



kennis en aanpak van
sociale vraagstukken

Deze methode is ontwikkeld met financiering van het ministerie van Volksgezondheid, Welzijn en Sport (VWS).



Ministerie van Volksgezondheid,
Welzijn en Sport

Training voor professionals

Werk je in een sociaal wijkteam en heb je regelmatig een niet-pluisgevoel als je met (ex-)partners praat? Of werk je bij Veilig Thuis en loop je aan tegen problemen met het inschatten van de ernst van het geweld? Volg de basistraining 'RelatieWijs - beoordelen en aanpakken van (ex-)partnergeweld'.

Je krijgt richtlijnen om relationeel gedrag te toetsen en eenduidig te beoordelen. Na de basistraining kun je de train-de-trainer RelatieWijs volgen zodat je de methodiek in teams kunt inzetten en zelf kunt overdragen. Zo ontwikkel je een objectiever beoordelingskader met je collega's en leren jullie eenzelfde taal spreken als het gaat om deze complexe problematiek.

Kijk op www.movisie.nl/RelatieWijs voor data.